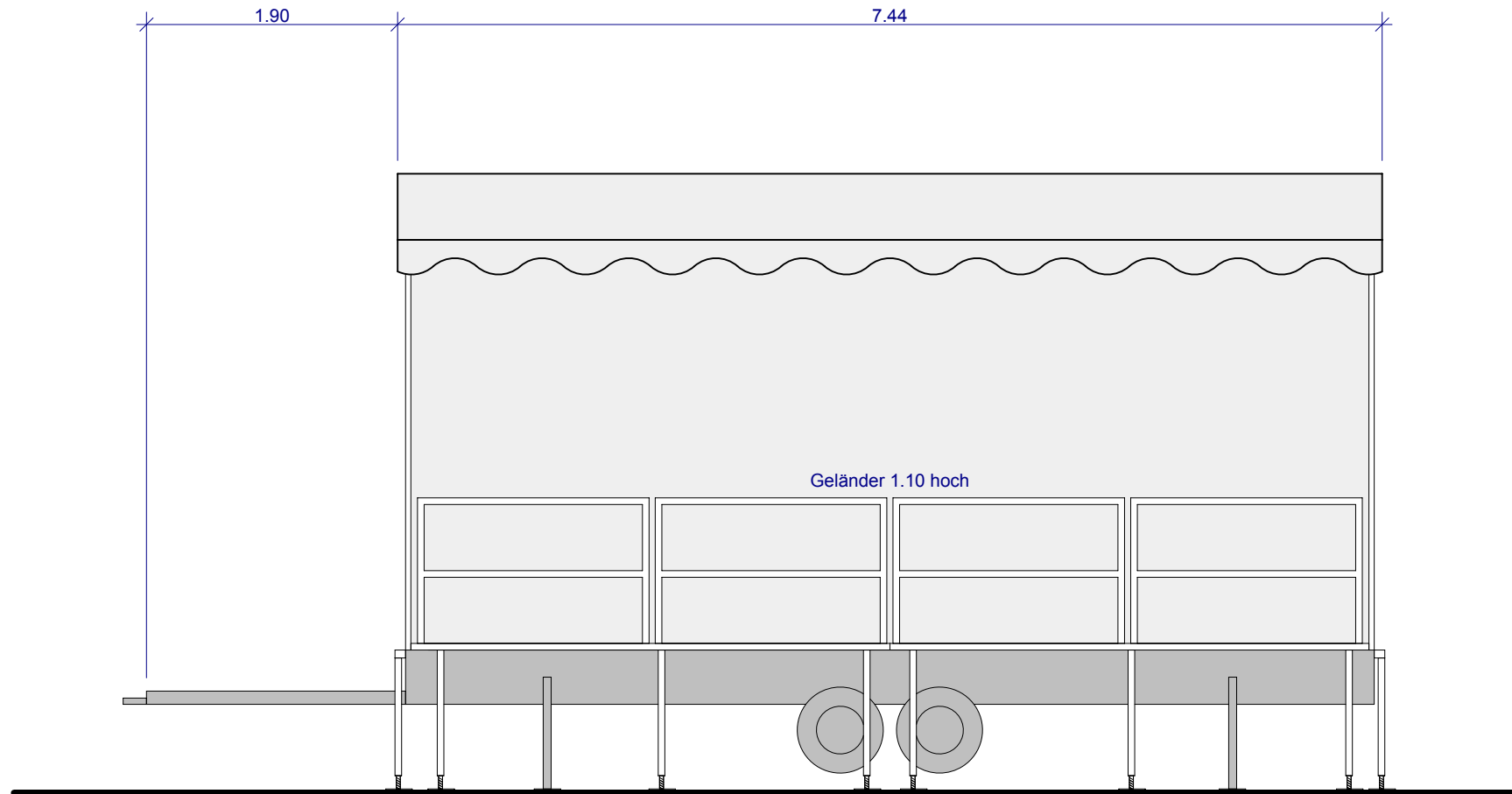


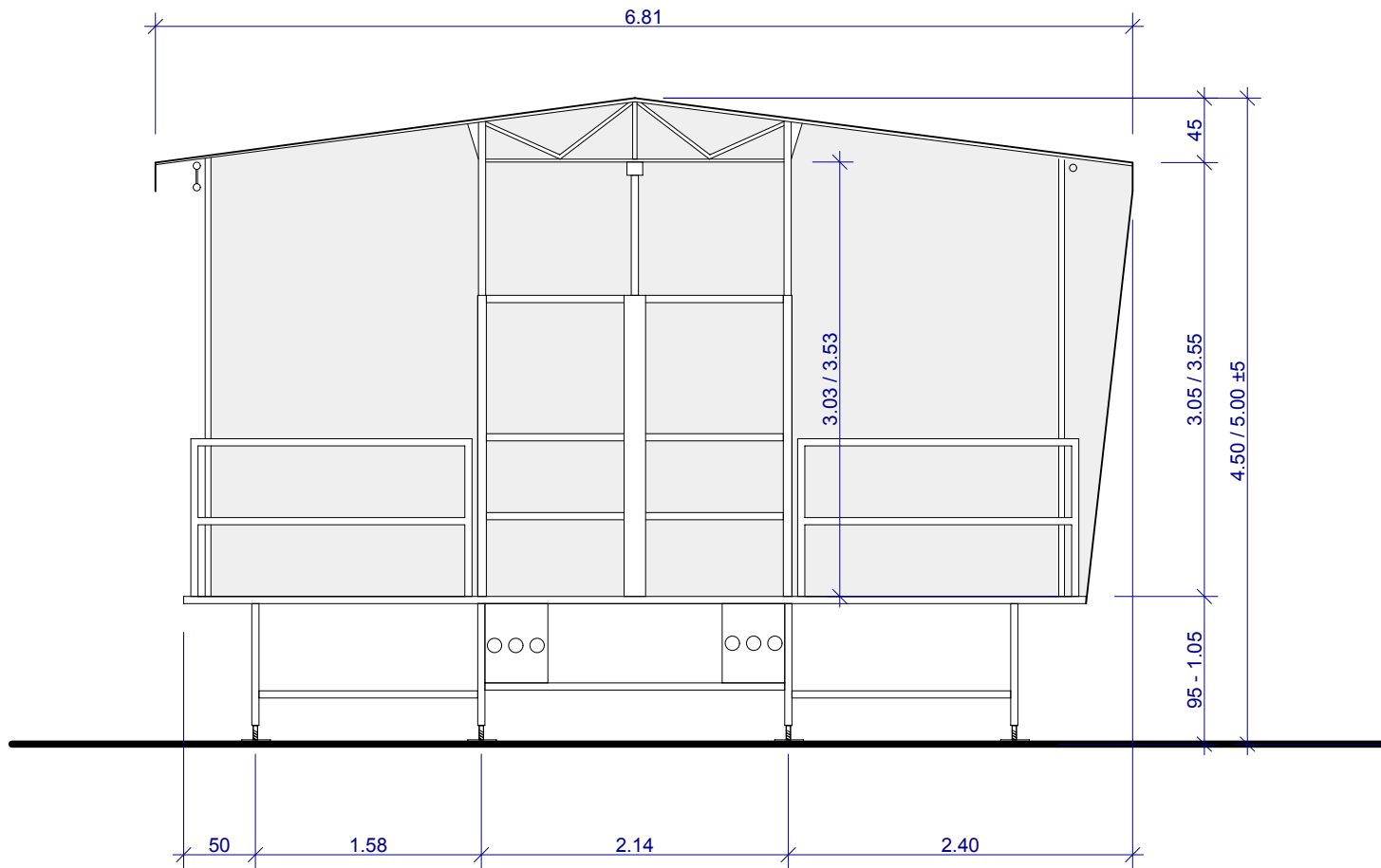
Die Rechte dieses Dokuments obliegen der Firma Büfar Bühnenbau Willi.
Das Vervielfältigen und Weiterreichen an Dritte muss von der Firma Büfar Bühnenbau Willi schriftlich genehmigt werden.

Bühnentyp: SL80 / 95		Grundriss	
Format: A4 / 29.7 x 21.0cm	Datum: 24.01.2020	Maßstab: 1:50	Gezeichnet: S.Rieder



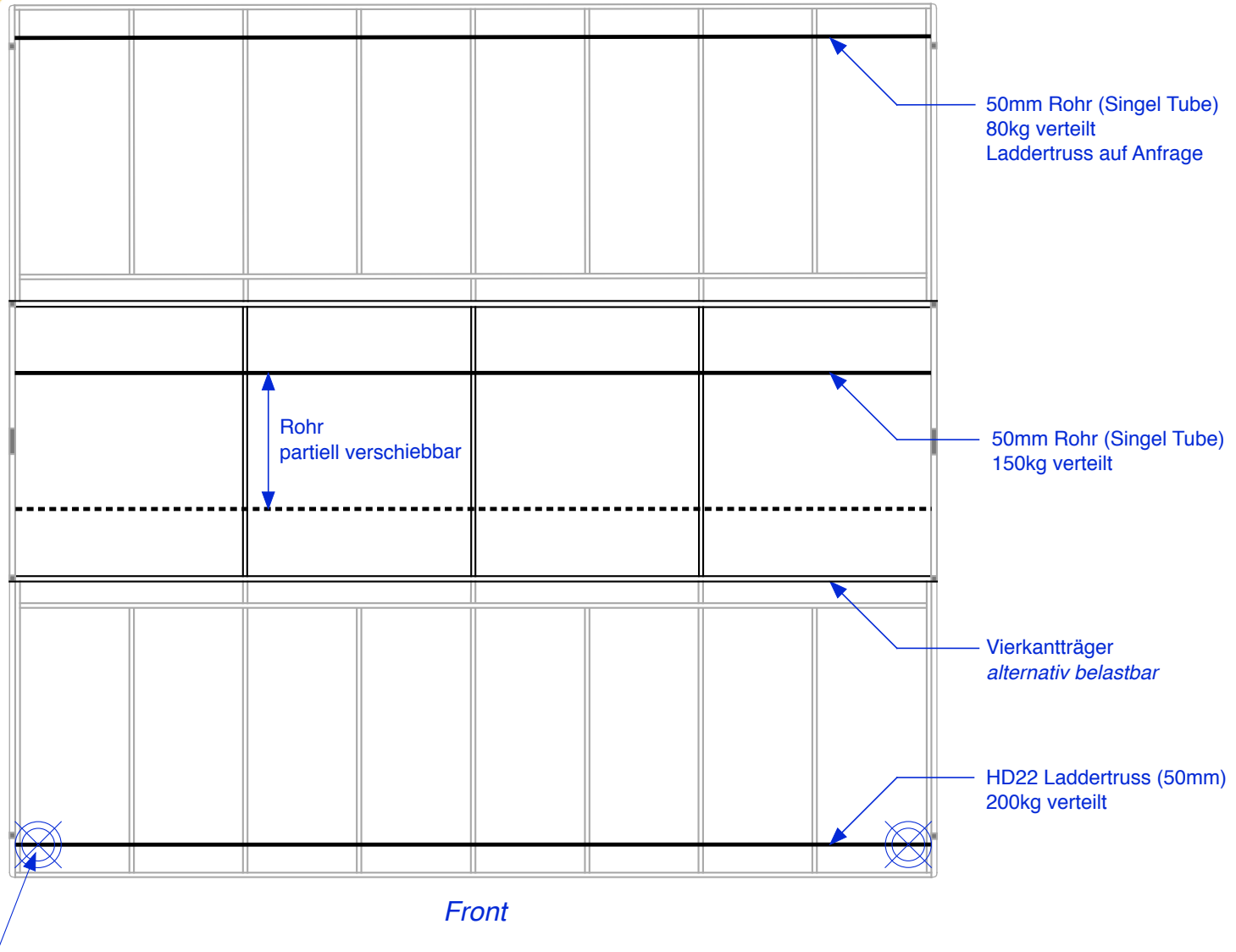
Die Rechte dieses Dokuments obliegen der Firma Büfar Bühnenbau Willi.
 Das Vervielfältigen und Weiterreichen an Dritte muss von der Firma Büfar Bühnenbau Willi schriftlich genehmigt werden.

Bühnentyp: SL80 / 95		Längsschnitt	
Format: A4 / 29.7 x 21.0cm	Datum: 24.01.2020	Maßstab: 1:50	Gezeichnet: S.Rieder



Die Rechte dieses Dokuments obliegen der Firma Büfar Bühnenbau Willi.
 Das Vervielfältigen und Weiterreichen an Dritte muss von der Firma Büfar Bühnenbau Willi schriftlich genehmigt werden.

Bühnentyp: SL80 / 95		Querschnitt	
Format: A4 / 29.7 x 21.0cm	Datum: 24.01.2020	Maßstab: 1:50	Gezeichnet: S.Rieder



Punktlast am Laddertruss unmittelbar bei Eckstütze möglich. Z.B. für PA
 Tragfähigkeit der Eckstütze aus Punkt- und Streckenlast max 150kg pro Ecke.
 Bsp.: 2x Punktlast je Ecke à 100kg + Streckenlast Laddertruss 100kg

SL80 / 95		Riggingschema
31.01.2020	annähernd Masstabsgetreu 1:50	M.Willi